

WORK.NO. 20R-232

E/TYPE. ϕ 260

P/NAME. Connecting Rod screw part crack magnaflux inspection.

MARINE GIKEN SERVICE CO., LTD

October 10, 2020



磁気探傷検査 magnaflux inspection.

Magnaflux Inspection Component

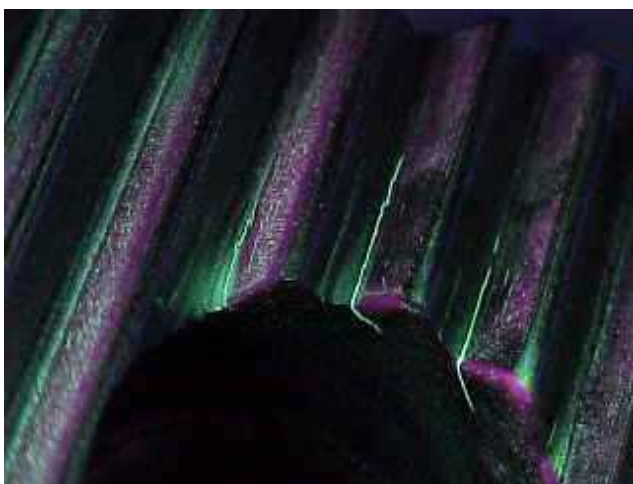
Model of Magnaflux Unit (磁気探傷器名称) Um-3BF 電子磁気工業(株) NO.1250111082

Model of Ultraviolet Unit (紫外線照射装置名称) LB-104 電子磁気工業(株) NO.0142

Method (磁化方法) 極間法 (Yoke)

Examiner (検査技術者) 木村 洋介 Yosuke Kimura

License NO. JIS Z 2305(ISO 9712) N10090923



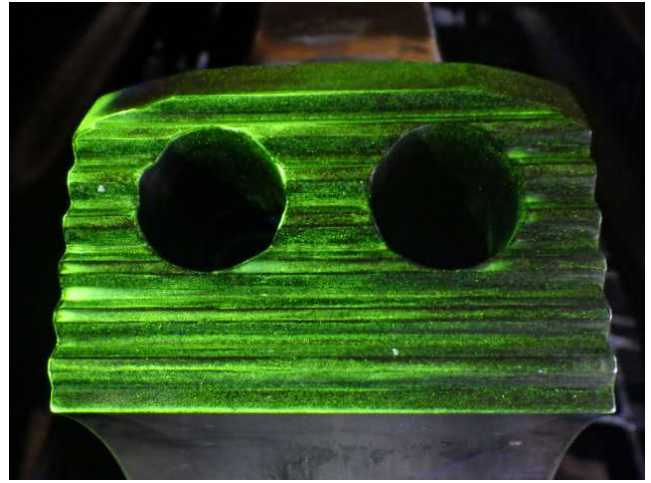
セレーション磁気探傷検査 クラックテストピース

Magnaflux inspection test piece.





セレーション 磁気探傷検査
Magnaflux Inspection.



欠陥磁粉模様無し
Not found crack.



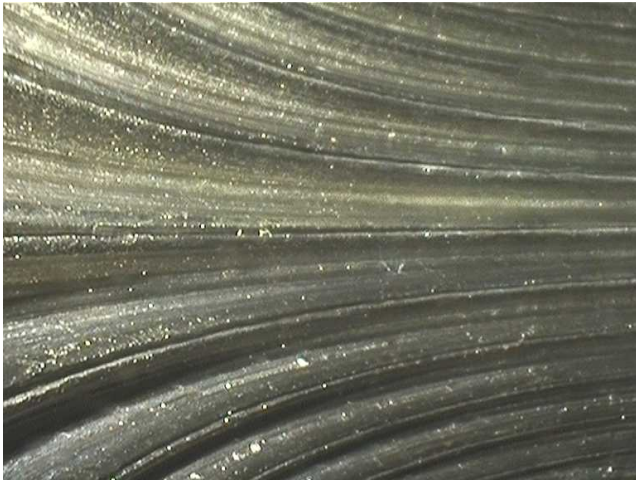
オリンパス IV9000GX SET J 先端ブラックライト装着
Olympus IPLEX GX/GT tip black light installed.



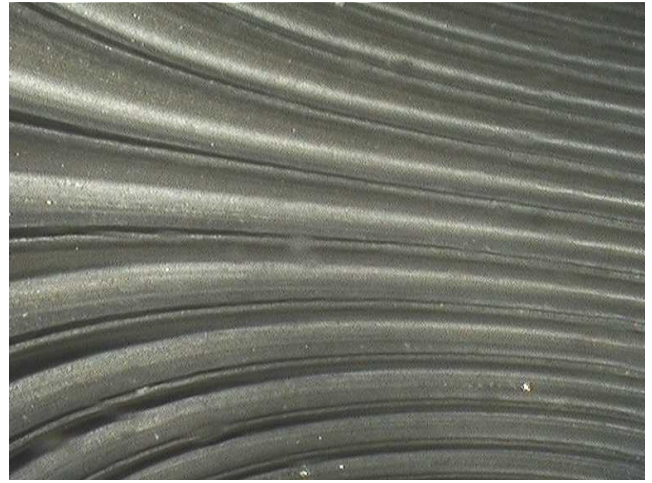
本体側メネジ 内視鏡にて確認
Connecting rod screw part crack magnaflux inspection.



タッピング加工
Tapping Process.



ネジ山 タッピング加工前
Before screw thread tapping.



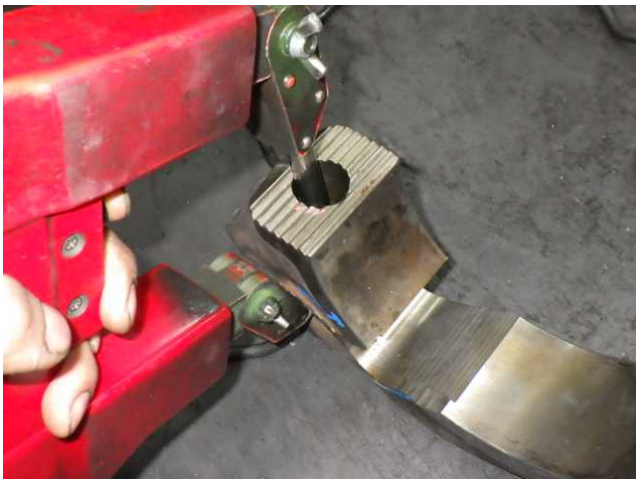
ネジ山 タッピング加工後
After screw thread tapping.



ネジ山 タッピング加工前
Before screw thread tapping.



ネジ山 タッピング加工後
After screw thread tapping.



テストピース 本体側ネジ山 磁気探傷検査
Crack test piece body side screw thread
Magnaflux inspection

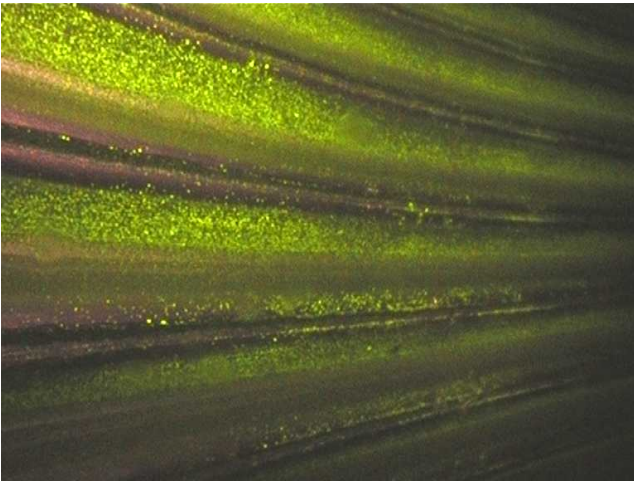


テストピース 欠陥磁粉模様確認
Found crack



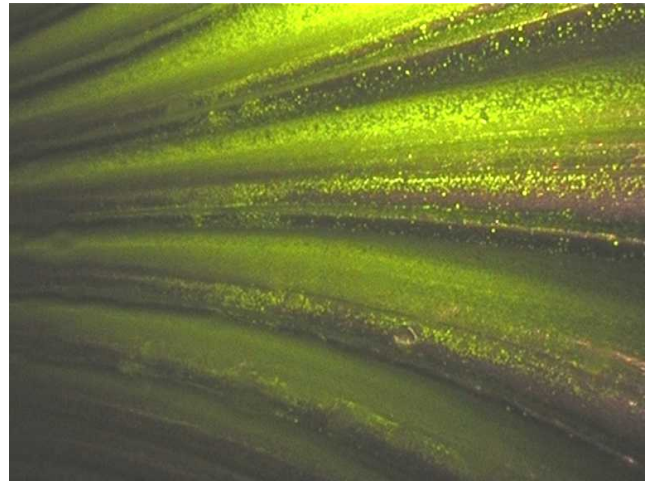
本体側メネジ 磁気探傷検査

Body side screw thread Magnaflux inspection.



ネジ山 欠陥磁粉模様無し

Screw thread not found crack.



ネジ山 欠陥磁粉模様無し

Screw thread not found crack.

